

# SPANDAUER ANZEIGER

Garantierte Auflage  
90 000

Der Einkaufsberater und Stellenanzeiger für Spandau

Nr. 1

1. Jahrgang, Februar 1971

## Guten Tag, Spandau

Der erste Trubel des WSV ist vorbei. Jetzt, zum verkaufslangen Sonnabend, zeigt Ihnen der Spandauer Markt noch einmal seine bunt gemischte Auswahl interessanter Angebote.

Mit dem SPANDAUER ANZEIGER, Ihrem brandneuen Einkaufsberater, können Sie im Kreise Ihrer Familie in aller Ruhe Ihren Einkauf vorplanen. Eine Fülle von Kaufmöglichkeiten und Sonderangeboten werden Ihnen die Auswahl erleichtern. Zusätzlich gibt Ihnen der SPANDAUER ANZEIGER durch kurze redaktionelle Einblendungen Tipps und mancherlei nützliche Hinweise praktische Hilfe im Haushalt. Nicht zuletzt die Tipps für den Autofahrer und der Stellenmarkt werden Ihnen den SPANDAUER ANZEIGER zu einem willkommenen Ratgeber machen.

In diesem Sinne wünschen wir Ihnen viel Freude am SPANDAUER ANZEIGER und einen guten Einkauf.



Preise kritisch gemustert ...

### Aus dem Inhalt:

- Keine Angst vor Knoblauch
- Party-Knabbereien
- Gardinenbilder
- Sprayen Sie auch?
- Aktueller Automarkt
- Stellenmarkt
- und viele interessante Angebote

## Stürmische Entwicklung

Ernst Reuter hat einmal das Wort von der „Republik Spandau“ geprägt und noch heute – inmitten einer stürmischen Entwicklung zum Industriebezirk – stehen die Einwohner Spandaus in dem Ruf, „ein Völkchen für sich zu sein“.

Nicht einfach aus Lokalpatriotismus sind alte und neue Spandauer stolz auf ihre Stadt. Sie haben das schätzen und lieben gelernt, was ihnen der Bezirk an der Havel zu bieten vermag. Wohnen im Grünen, Arbeitsplatz, Sehenswertes, Ausflugsziele, Vereine, Sport, Kleingarten, Eckkneipe.

Insgesamt 10 % der Gesamtbevölkerung West-Berlins erwerbstätig auf Spandau. Mit seiner über 200 000 Einwohnern übertrumpft Spandau damit zum Teil bundesdeutsche Städte wie Bielefeld, Bremerhaven, Darmstadt, Ludwigshafen, Mainz, Saarbrücken usw. Spandau ist auch der größte Industriebezirk West-Berlins. Rund 20 % aller industriellen Arbeitnehmer Berlins sind in Spandau tätig. Die 218 Industriebetriebe Spandaus haben zusammen rund 50 000 Beschäftigte. Darüber hin-

aus verzeichnet Spandaus Wirtschaftsstatistik rund 5180 Gewerbebetriebe, darunter über 1560 Einzelhandelsfirmen und etwa 880 Handwerksbetriebe. Fast 65 % der Einwohner der Havelstadt befinden sich im erwerbstätigen Alter. Atemberaubend war die Entwicklung Spandaus vor allem in den 60er Jahren. Mancher Straßenzug besteht nur noch in Erinnerung. Ganze Häuserzeilen wurden gesprengt, um neue Straßenzüge zu ermöglichen. Wo

sich noch vor einem Jahrzehnt Felder ausdehnten oder Laubkolonien befanden, entstanden große Stadtviertel mit vielgeschossigen Häusern, Kirchen, Schulen – Zentren neuen Lebens. Aus Ländereien wuchsen hochmoderne Warenhäuser und Spandau wächst weiter, weil es als einer der wenigen Bezirke West-Berlins über Baulandreserve verfügt.

Seit der Aufgabe der eigenen Stadtrechte sind 5 Jahrzehnte ver-

(Fortsetzung Seite 6)

Beachten Sie bitte unsere Anzeige auf Seite 3



Spandaus  
**EUROPA MÖBEL  
HAUS**



• 50 eigene Parkplätze •

Bismarckstraße 14-16 • Pichelsdorfer Straße 97

## Wir bauen um und bieten mehr

2,95

Baumwoll-Webtischdecken

in verschiedenen Farben ca. 100/100 cm

Kammgarn

reine Wolle für das neue Frühjahrs-Kostüm, ein modisches Farbsortiment ca. 140 cm breit

9,80

4,-

Herren-Flanellhemden

strapazierfähige Qualität

Herren-Hosen

Torero-Form, vollwaschbar – bügelfrei  
schöne Farben

29,75

5,90

Hemdäröcke

uni und bunte Dessins  
Markenartikel

Damen-Morgenröcke

hochwertige Qualitäten  
in modischen Formen

19,90

9,90

Damen-Pumps

Leder in diversen Farbkombinationen

Nerzmurmél-Krawatten

35,-

Besuchen Sie unsere vergrößerte Lebensmittelabteilung und unsere neue Cafeteria.



**HERTIE · SPANDAU**

Ein Schlüssel  
zum guten  
Einkauf  
Unser  
günstiges  
Kredit-System



# Keine Angst vor Knoblauch!

Das Liliengewächs Knoblauch ist ein sehr altes Gewürz- und Heilmittel. Die in den feinen Zehen enthaltenen ätherischen Öle bekämpfen Kreislaufstörungen, verhindern Arterienverkalkung und regulieren zu hohen Blutdruck. Trotzdem rümpfen viele schon die Nase, wenn sie nur das Wort „Knoblauch“ hören.

Zu Unrecht: Knoblauch ist eines der feinsten Gewürze, das wir kennen. Kleine Beigaben von Knoblauch machen den Geschmack vieler Speisen pikanter und voller.

Um zu verhindern, daß der scharfe Geruch zu sehr hervortritt, kann man ein paar Tricks anwenden:

Eine Knoblauchzehe, auf einen Zahnstocher gespießt, kann in Suppen oder Soßen mitgekocht und vor dem Anrichten wieder entfernt werden.

Wäscht man die Hände nach dem Knoblauchscheiden sofort mit kaltem Wasser, dem ein Schuß Essig beigegeben wurde, bleibt der Geruch nicht haften.

Um zu verhindern, daß man nach reichlichem Knoblauchgenuß unangenehm riecht, trinkt man nach dem Essen den Saft einer ausgepreßten Zitrone. Ebenso gut ist es, ein Sträußchen roher Petersilie zu kauen. Ein Glas rohe Milch ist auch ein gutes Gegenmittel.

**Hammelfleisch**  
ist in der feinen Küche ohne Knoblauch gar nicht denkbar. Lammkeule, Hammelrücken oder -braten wird mit ganzen Knoblauchzehen gespickt, die beim Aufschneiden des Fleisches wieder entfernt werden. Lammkoteletts werden vor dem Braten mit kleingehacktem Knoblauch, der mit Salz vermischt wird, eingerieben.

### Gut zu Wein

schmeckt Knoblauch-Toast. Ein Weißbrot wird aufgeschnitten und die Scheiben von beiden Seiten mit Knoblauchbutter bestrichen. (150 g Butter werden schaumig gerührt. Sechs feingehackte oder durch die Knoblauchpresse getriebene Knoblauchzehen und einen gestrichenen Teelöffel Salz unterrühren.) Dann wird das Brot wieder zusammengefügt, mit Aluminiumfolie fest eingewickelt und im vorgeheizten Ofen bei mittlerer Hitze etwa 12 Minuten gebacken.

### French Dressing

ist delikat zu allen Fisch-, Rindfleisch- und Rohkostgerichten: Majonäse wird mit feingewiegter Petersilie, Schnittlauch, Dill und Zitronenmelisse (notfalls getrocknet), 1 Glas Joghurt oder 1/2 Tasse saurer Sahne, einigen kleingehackten Knoblauchzehen, dem Saft 1/2 Zitrone, Salz und schwarzem Pfeffer zu einer cremigen Soße verrührt.

Haben Sie schon einmal versucht, einen Tag gänzlich ohne Salz auszukommen? Wissen Sie auch, daß Salz nicht nur als Würze, sondern auch als praktisches Hilfsmittel kaum zu entbehren ist?

Blumen oder blühende Zweige halten sich länger frisch, wenn man etwas Salz in das Blumenwasser gibt.

## salzig

Fensterleder, in Salzwasser ausgewaschen, bleiben schön weich.

Ölfarbengeruch vertreibt man, indem man einige flache Schüsseln mit starkem Salzwasser aufstellt. Das zieht den Geruch an.

Öl wird nicht ranzig, wenn man von Zeit zu Zeit etwas Salz zusetzt.

Alte Teppiche werden wieder farbenfrisch, wenn man sie mit Salz abbürstet.

Butter kann man lange frisch halten, wenn man sie mit Salzwasser bedeckt.

pudding kühlt schneller ab, wenn man ihn in ein Gefäß mit kaltem Salzwasser stellt.

**Achtung Hausfrauen!**

Wir bieten beste Qualitäten zu niedrigsten Preisen!

Frischer Gulasch geschnitten	500 g	3,20
Kasseler Kamm	500 g	2,98
Kasseler Kotelett	500 g	3,38
Schinkenspeck	100 g	-,95
Mortadella	100 g	-,65
Wiener Würstchen	500 g	2,98
Suppenhühner frisch Hdkl. A, kochfertig	500 g	1,48

solange Vorrat reicht

**Fleischerei GUNIA**  
nur Adamstraße 48, Ecke Pichelsdorfer Straße

**fernseh-dienst-nord**  
Brüngel & Borchert  
Radio — Farbfernsehen  
1 Berlin 20, Neuendorfer Straße 78  
**3 35 4304**

**Modefrühling** Was andere nicht haben — wir haben's schon.  
Nur Breite Str. 35  
bei HANDSCHUH VOGEL

**Kaufe laufend**  
Antiquitäten  
Möbel  
Bilder  
Kristalle  
Porzellan  
Silber  
Uhren  
Bronzen  
Höchstzahlend  
Sofortabholung  
Tel. 69 69 63

**A. Scholz**  
jetzt Carl-Schurz-Straße 42, Ecke Markt  
Telefon 3 33 05 46

Mein Verkaufsprogramm:  
Eisenwaren · Werkzeuge · Heimwerker  
Modellbahnen- u. -autos · Stahlwaren

**Party-Knabbereien**

**Tabakwaren-Großhandel**  
Otto Rupp  
Nachf. Wolfgang Rupp  
1 Berlin 20 (Spandau), Lyrarstr. 8, Tel. 3 35 22 32

**Gerollte Käsestangen**  
200 g Mehl, 1 gestrichener Teelöffel Salz, 1 Eßlöffel Wasser, 125 g geriebener Käse, 125 g Fett, 1 Eigelb zum Bestreichen.  
Aus Mehl, Salz, Käse und Fett einen Mürbeteig bereiten und kalt stellen. Aus dem Teig auf einem Backbrett bleistiftdicke Rollen drehen. Diese in zehn Zentimeter lange Streifen schneiden. Jeweils zwei Streifen umeinander drehen, mit Eigelb bestreichen und auf einem gefetteten Blech im vorgeheizten Backofen goldgelb backen.

slip — pullover — kleid für jung und alt  
**Die MODETRUHE**  
siemensstadt  
nonnendammallee 83  
autobushaltestelle quellweg

**Optik — Foto**  
H. G. Kormann  
Optikermeister  
1 Berlin 20 (Spandau)  
Lyrarstraße 30, Tel. 3 35 27 43

**Handstrickapparate** Weltbekannt. Millionenfach bewährt. Größte Kundendienst-Organisation  
**knittax**  
Vorführung Beratung Vorführung, Beratung  
Verkauf Kundendienst Verkauf

**Salzmandeln**  
200 g abgezogene Mandeln, Öl, Salz.  
Mandeln auf ein Backblech schütten. Öl darüber spritzen. Dann in den vorgeheizten Backofen schieben. Bei guter Mittelhitz die Mandeln bräunen. Nach dem Bräunen mit Salz bestreuen und abkühlen lassen.

**GERTRUD CORDES**  
1 Berlin 41, Hauptstraße 92/93, und  
1 Berlin 65, Reinickendorfer Straße 5

**Käsetrüffel**  
50 g Butter, 100 g geriebener Käse, 2 Scheiben Pumpernickel.  
Butter und Käse verrühren. Im Kühlschrank durchkühlen lassen. Dann Kügelchen formen. Jede Kugel in Pumpernickelkrümeln wälzen und wieder kühlstellen. Eine schnell zubereitete Delikatess.

**B & in Spandau**  
Hi-Fi-Studio PESCHKE  
Klosterstraße 5 a, Telefon 3 31 15 43  
Mittwoch und Freitag zwischen 18.30 und 21.00 Uhr kostenlose Vorführung — kein Verkauf

**Für den Feinschmecker**

Pikant gefüllte Ente

Eine vorbereitete Entenleber und außen mit Salz einreiben. 150 g rohen Schinekn würfeln, 1/4 Sellerieknolle und 1 Apfel in kleine Stücke schneiden. Die Entenleber schaben und mit den Zutaten vermengen. Die Masse mit etwas Paprikapulver abschmecken. Die Ente mit der Farce füllen, zunähen, auf den Rost der Fettpfanne legen, mit heißem Wasser begießen und bei öfterem Beschöpfen ca. 1-1/2 Stunden braten. Die Bratzeit richtet sich nach Größe und Alter der Ente. Die Sauce entfetten und mit etwas Weißwein löschen. Dazu reichen wir Mais aus der Dose nur mit Butter erhitzt, und die Ente wird noch mit halbierten Orangenscheiben dekoriert. Als Getränk wird ein kühles Helles empfohlen.



Das Fachgeschäft für Einbauküchen vieler Fabrikate und Preisgruppen und dem vorbildlichen Kundendienst

**die einbauküche**  
Hans v. Reichenbach  
... erfüllt hohe Ansprüche  
1 Berlin 31, Kurfürstendamm 76 (a. Lehniner Pl.), Tel. 886 5071

**Lederwaren — Schirme**  
**Heinrich**  
Für den Urlaub: Ihren Koffer, Ihre Reisetasche, Ihre Handtasche, Aktenmappen und Kleinlederwaren in modischen Farben  
Haselhorst, Gartenfelder Straße 84 — neben Reichelt

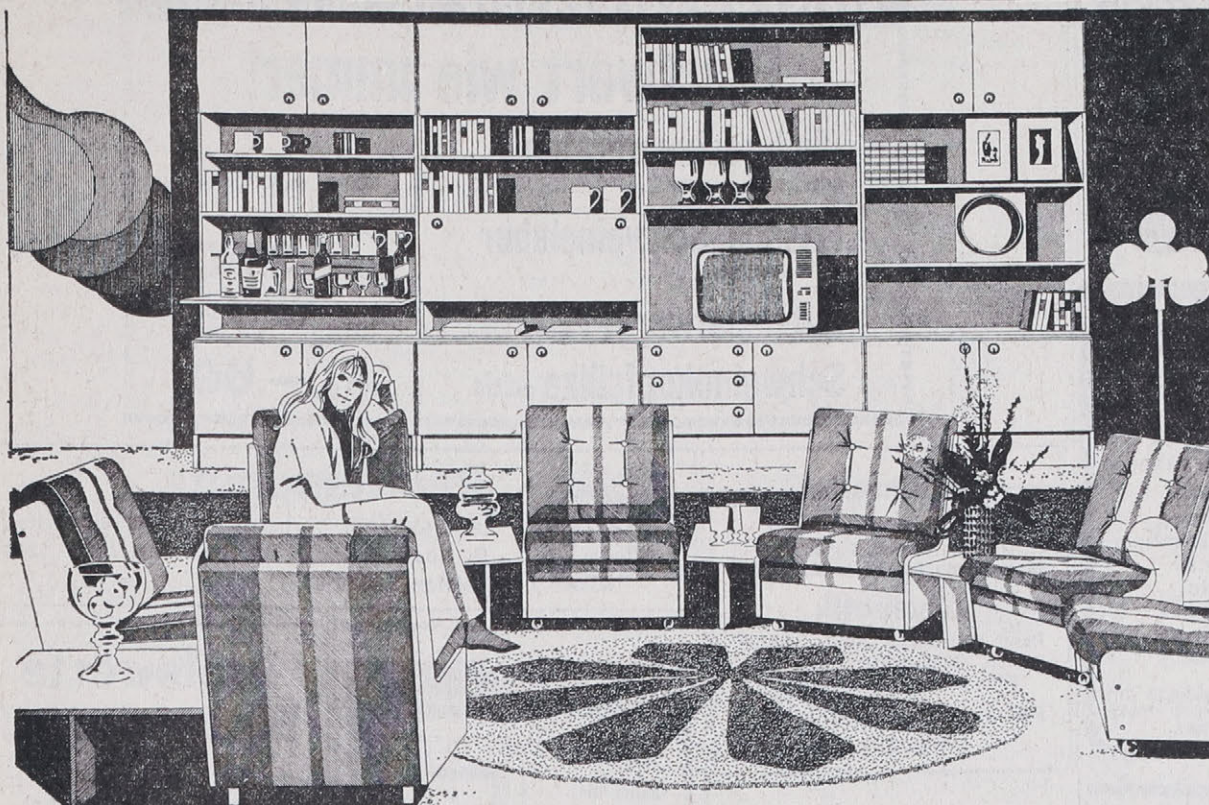
**SPANDAUER ANZEIGER**  
Der Einkaufsberater und Stellenanzeiger für Spandau.  
Wird kostenlos allen Haushalten in Spandau, Siemensstadt und Charlottenburg-Nord (Teilbereich) zugestellt.  
Die nächste Ausgabe erscheint am 12. März 1971.  
Verantwortlich: Gerhard Dünnhaupt.  
Verlag, Anzeigenverwaltung und Druck: Erich Lezinsky GmbH.  
1 Berlin 20 (Spandau), Postfach 229, Neuendorfer Straße 101, Tel. 3 33 04 21, Fernschreiber 01 82 893.

**3 31 10 11**  
**Klaus Grobe**

**Krustenbrot** in allen Filialen zum Werbepreis von **1,25** (1000 g), Normalpreis 1,65  
Alle Filialen mit Cafés sind jeden Sonnabend bis 18 Uhr geöffnet. Die Filiale / mit Café in der Carl-Schurz-Straße 23 ist sonntags ab **9 Uhr früh** bis **18 Uhr** und die Filiale / mit Café in der Müllerstraße 131 ist sonntags von **14 bis 18 Uhr** geöffnet.



# Premiere 71



In 6 europäischen Staaten  
lieferbar:



Internationales EUROPA MÖBEL-Modell „Konstanz“, An- und Aufbau-System, universell anwendbar, in 400 cm Breite wie Bild bestehend aus 8 Elementen. DM 998.- + Bar-Einbau DM 92.-. Auf Wunsch auch 240 cm hoch.  
EUROPA Möbel-Exklusiv-Elementsessel „Dieburg“, lieferbar in der BRD und Berlin, mit bildschöner, wertvollem Edelvelours bezogen DM 269.-. Kleiner Beistelltisch DM 49.-, großer Ecktisch DM 79.-.

**Spandaus  
EUROPA MÖBEL  
HAUS**



● 50 eigene Parkplätze ●  
Bismarckstr. 14-16 ● Pichelsdorfer Str. 97

Morgen, Sonnabend, bis 18 Uhr  
geöffnet

**400-cm-Wohnwand nur 998.-, Sessel 269.-**

## Gardinenbilder

Aus Farbe und Gardinen entsteht ein Bild

Wirklich sehenswert ist, was an neuen Gardinenmustern angeboten wird. Aber was sieht man davon, wenn die Gardinen, vorschriftsmäßig in Falten gelegt oder gerafft, vor den Fenstern hängen?

Wer endlich einmal sein Gardinenmuster bewundern will, macht sich darum ein oder auch zwei Gardinenbilder. Dazu wird aus Stoffresten das Muster in der vorgesehenen Größe ausgeschnitten, allerdings gibt man ringsum mindestens drei Zentimeter dazu. Dann besorgt man sich passende Holzfasertafeln und schneidet sie rechtwinklig zu. Sollten die Kanten nicht vollkommen glatt sein, spachtelt man sie mit einem Zellulosefüllstoff. Nach dem Trocknen wird jede Unebenheit abgeschliffen und die Platte gesäubert. Danach bekleben wir den

Rand der Rückseite und die Kanten mit doppelseitigem Klebestreifen. Den Stoff breiten wir nun mit der linken Seite nach oben aus, und legen die Faserplatte so auf, daß er an allen Seiten gleichmäßig übersteht.

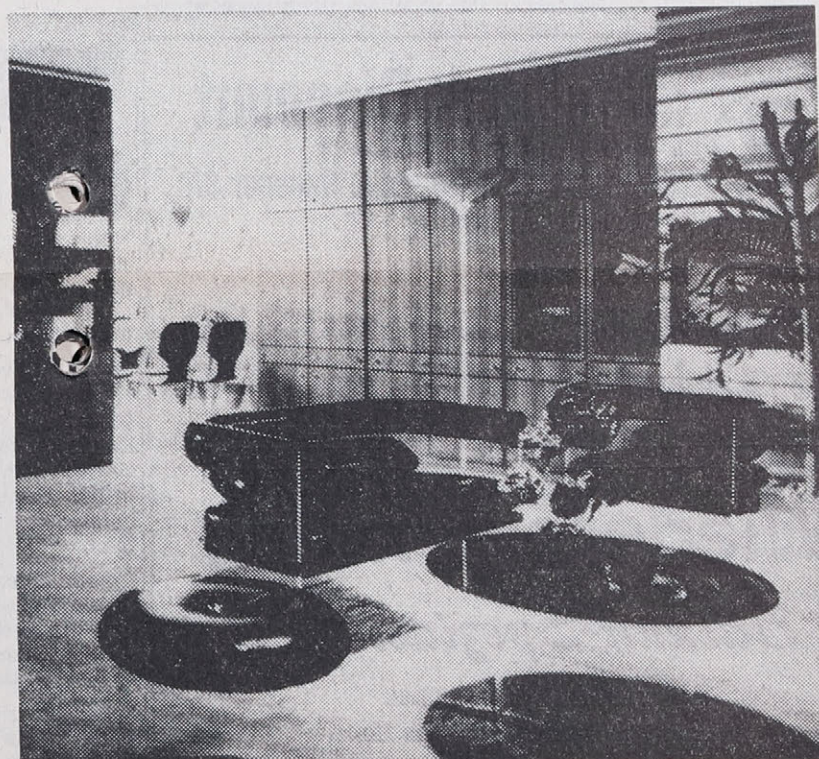
Zum Befestigen schlagen wir erst einmal eine der Seitenflächen um und drücken sie fest an. Nach sorgfältigem Spannen kommt die gegenüberliegende Kante an die Reihe. Auf die gleiche Weise verfährt man mit Ober- und Unterkante. Die überstehenden Stofftüten werden sorgfältig abgeschnitten und die Ränder sauber angedrückt. Ein Holzrahmen ist für diese Bilder nicht unbedingt notwendig, wer aber eine weiße oder farbige Bilderrahmenkante liebt, nimmt etwas Plakatfarbe und einen Pinsel zu Hilfe.



Havelstr. 21 • Tel. 3 33 49 63

## z. B. Kombination...

Mit einer Wohn- und Speisezimmer-Kombination können Sie eine ganz besondere Atmosphäre in Ihre Wohnräume zaubern.



Die Kombination auf unserem Bild besteht aus behaglichen Sitzgelegenheiten, einem flachen Tisch, über den hinweg Sie sich unterhalten können; einer Schrankwand, die Ihnen Radio und Plattenspieler, Sammelgegenstände und Bücher zum Greifen näherückt. Dazu hat man Platz, soviel Platz, daß mindestens zwei Paare tanzen können. Dazu kommen bunte, freundliche Polster und das angenehm zu berührende glatte Holz der Möbel. Und ein weicher Teppich. Wenn Sie sich in Ihrem Sessel zurücklehnen, wenn Sie die Anordnung der Möbel und die Firben des Raumes betrachten, muß sich Ihr Auge ausruhen können. Foto: EUROPA MÖBEL

## Exklusive Tapeten

Echte Japan-Grastapeten – Stofftapeten  
Tapeten mit passendem Gardinenstoff.  
In meiner separaten Tapetenabteilung  
können Sie in Ruhe auswählen

**Tapetenhaus Hans Gönner** | Spandau  
Ruf 3 33 60 26  
Hoher Steinweg 1 a Ecke Carl-Schurz-Straße, Am Juliierturm

## Pelzmoden-Schönfelder

Kürschnermeister  
Neuanfertigung / Sonderangebote, Umarbeitungen,  
Reparaturen jetzt besonders preiswert  
Konservierung, auf Wunsch Abholung  
1 Berlin 13, Quellweg 24 / Ecke Nonnendammallee

3 88 80 57

## EWALD KUNOW

Düngemittel- und Torfhandlung  
empfiehlt zur Frühjahrsdüngung:

- Düngekalk, Ätzkalk
- Kali, Kallmagnesia
- Thomasmehl, Superphosphat
- Rustica-Blauspur
- Blaukorn-Hoechst
- Floranid-Nitrophoska, Kalkammonsalpeter
- Kalkstickstoff, Trockenmist (Cofuna)
- Peru-Guano, Berohum
- Florahum, Hakaphos, Nettofin
- Torfmull, Manural, Manural 3 plus
- Huminal

### Zur Rasenpflege

Rasen-Floranid, Scotts Rasendünger  
Park-Rasendünger

### Sämereien

Begonien, Gladiolen, Stauden

### Sämtliche Spritzmittel

Bei Sammelbestellungen Preise auf Anfrage  
Alle Lieferungen frei Haus.

**Berlin-Spandau, Klosterstr. 5a**

Lagerplatz: Borkumer Straße 17/19  
Sammelnummer 3 31 10 26

Das  
SPANDAUER VOLKSBLATT  
sucht  
**Zeitungszusteller**  
Bitte rufen Sie gleich an:  
**3 33 04 21**

**HARSA** Großauswahl / ständige Sonderposten  
**Fliesen · Mosaik · Baukeramik**

S. Abich & Co., 1 Berlin 13, Nonnendammallee 93 b

Lieferung auch in  
kleinen Mengen

**3 81 30 93**

Großauswahl in

• Farb- •

**Fernsehern**

**TUBIKA**  
RADIO WOTZKA

Spandau, Markt 14-15 • Tel. 3 33 11 97  
Werkstatt: Marktstr. 3-4 • Tel. 3 33 11 97  
Siemensstadt, Kaufzentr. • Tel. 3 81 25 74  
Kundendienst  
Tel. 3 33 45 57

Wir führen weiter

Rundfunk-, Tonbandgeräte  
Musiktruhen - Plattenspieler

**Schallplatten**

**Waschmaschinen**

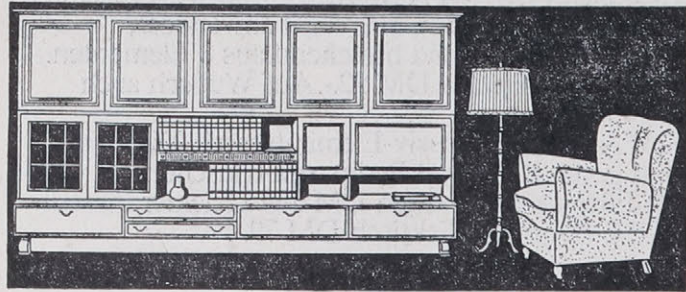
**Kühlschränke**

und alle elektrischen Haushaltgeräte



**Möbelhaus Blesch**  
Schönwalder Straße 11

Komplette Wohneinrichtung ohne Wartezeit sofort lieferbar!



Sonnabends bis 18 Uhr geöffnet

**CUSTO MAGIC** zum Selbst-beziehen von Polster-möbeln und Autositzen  
Montage ohne Werkzeug



**Möbel in Spandau**

Gerhard Hoffmann das altbekannte Fachgeschäft in der **Ritterstraße 12**  
Nähe Hotel „Stern“, Ruf 3 33 22 38  
Großauswahl Kombischränke Wohnzimmer · Küchen Schlafzimmer Sideboards Polstermöbel Kleiderschränke in allen Größen

Bitte besichtigen Sie zwanglos unser reichhaltiges Lager in 2 Etagen Lieferung frei Haus

**Heizöl** ab Lager und frei Haus durch eigene Tankwagen.

**Auto-Böttcher** Flankenschanze 38-44 Beseler-Kaserne, Sa.-Nr. 3 33 05 26

GÜNTER Neumeister Straße 3 Brunsbütteler Damm 119-123 P

**SHELLENBERG FLEISCHWARENFABRIK IN SPANDAU**

Preiswert wie immer!

Rinderschmorbraten gefr., zart, mager	500 g	3,60
Frische Schweineleber in Scheiben	500 g	2,50
Gutsleberwurst I. Sorte	100 g	-,75
Schweinekopfsülze pikant	200 g	-,60



**Rechtsschutz**

jetzt auch für Vertrags- + Mietstreitigkeiten  
G. Novak, 1 Berlin 20, Gartenfelder Str. 124 I  
Telefon 3 83 67 85

**Große Möbel auf kleinem Raum**



größte Auswahl in West-Berlin! Über 20 verschiedene Modelle ab 850,-  
Berliner Möbel Bln. 65, Schwedenstr. 18 b Tel. 465 26 77

**Preiswerte Einzelpaare!**

Nur beste Qualität  
Ihr Spezialgeschäft für fußgereehte Schuhe  
**HARTMANN**  
Orthopädie-Schuhmachermeister  
nur Pichelsdorfer Str. 132

**GRUNDIG Spitzen-Erzeugnisse**

kaufen Sie nirgends besser als im **Spezialhaus Martens**

Die beste Garantiekarte ist der

**GRUNDIG Spezialist... auch nach Jahren**

Berlin 20, Seegfelder Str. 18, am Bhf. Spandau-West · 3 33 28 37

**1. Freibank-Discount**

Di. + Do. 10-18, Fr. 8-18, Sa. 8-13  
Seegfelder Str. 107, Ecke Nauener Str.  
Verkauf im Hof / Parkplatz

Unser Angebot:

Kasseler Kotelett ..... 500 g nur **2,80**  
Kochschinken kl. o. Fett ... 100 g nur **0,70**

**Wiedereröffnung**

**Balkan-Spezialitäten**

11.30 mittags - 5.00 früh

Carl-Schurz-Straße 16 neben Hertie

Es kochen für Sie die jugoslawischen Fernsehköche

Mikosch und Zoltan

**Heizkörperverkleidung** in Stab, Ornament und Korb auf Holzrahmen. Kostenlose Beratung! F. Broszelt **4001670**

**Herrensalon Klaus Baasch**  
Große Auswahl an Toupets und Perücken  
ab **135,- DM**

Spandau, Seegfelder Straße 55

**Gutschein** über kostenlose Zustellung des SPANDAUER VOLKSBLATT für 4 Tage zum Einlesen.

An das SPANDAUER VOLKSBLATT,  
1 Berlin 20, Neuendorfer Str. 101, am Hafenplatz, Tel. 3 33 04 21  
Ich bitte, mir das SPANDAUER VOLKSBLATT im Hausabonnement zuzustellen

- \*  ab sofort ab \_\_\_\_\_ 19 \_\_\_\_\_ für
- \*  6,30 DM monatlich im Bezirk Spandau
- \*  6,30 DM + 0,80 DM für Porto monatlich durch die Post
- \*  nur sonnabends und sonntags (Wochenend-Abonnement)

1 Berlin \_\_\_\_\_, den \_\_\_\_\_ 19 \_\_\_\_\_

Straße, Hausnummer, Etage Vor- und Zuname (möglichst in Blockschrift)

\* bitte ankreuzen

**DER AKTUELLE AUTOMARKT**

**Garagen-Tips**

Wenn Sie zu den glücklichen Besitzern oder Mietern einer Garage gehören, sollten Sie unsere kleine „Garagetipzusammenstellung“ aufmerksam lesen.

Tausende von Autofahrern verstoßen täglich aus Unachtsamkeit gegen die Vorschrift Nr. 1: „Das Rauchen sowie die Benutzung von offenem Feuer oder Licht ist in den Garagen und ihren feuergefährdeten Nebenräumen verboten.“

Darum: Zigaretten aus, wenn man in die Auto-Wohnung fährt. Und natürlich auch weg mit dem brennenden Glimmstengel, wenn man zu Fuß bei Garage betritt.

Grundsätzlich fährt man vorwärts in die Garage - also mit Auspuff nach hinten - damit der Auspuffqualm sich gar nicht erst festsetzt in der engen Auto-Wohnung. So bleibt auch die Rückwand ungeschwärzt. In den Garagen dürfen die Motoren nicht längere Zeit und nur dann laufen, wenn die Verbrennungsgase durch

das geöffnete Tor unmittelbar ins Freie geführt werden, denn die Abgase sind tödliches Atemgift. Auch beim Aufladen von Batterien besteht Gefahr durch Entstehung von hochexplosivem Knallgas. Also auch hier größte Vorsicht! Brennbare Stoffe, die nicht mit der Einstellung von Kraftfahrzeugen in Zusammenhang stehen, sollten nie in Garagenräumen aufbewahrt werden. Der AvD rät: Heute noch entrümpeln, spätestens bei der nächsten Sperrmüll-Abfuhr!

Der kluge Autofahrer hat natürlich längst einen alten Reifen als Puffer an die Stirnwand gestellt und auch auf der Aussteigeseite für die Türkante eine weiche Zone mit Gummi oder Pappe geschaffen. Manche befestigen auch am Boden ein Vierkantholz vor den Vorderrädern im richtigen Abstand zur Wand.

Der ganz schlaue Autofahrer hat aber noch ein Übriges getan, nämlich: Nachdem er die Scheinwerfer genau einstellen ließ, hat

er an der Wand eine Markierung des Lichtkegels angebracht. Wenn sich der Kegel verschiebt und nicht mehr genau das angezeichnete Merkmal trifft, dann auf zum nächsten Lampenprüfstand.

Starke Raucher können ihr Autoinneres am besten in der Garage entlüften, indem sie die Scheiben auf beiden Seiten herunterdrehen und so für etwas Durchzug sorgen. Das ist auch gut für das Austrocknen von Innenfeuchtigkeit, zumal wenn man Bodenmatten öfters während der Einstellzeit hochschlägt.

Türen, Handschuhkasten, Motorhaube und Kofferraumdeckel, die mit einem Lämpchen gekoppelt sind, soll man jedoch immer geschlossen lassen, sonst kann es passieren, daß die Autobatterie nach einem Wochenendaufenthalt streikt. Eine Steckdose in der Garage und ein kleines Selbstladegerät sind dann von besonderem Nutzen. Übrigens: Ihr Feuerlöscher an der Garagenwand muß auch in Zeitabständen überprüft werden!

**PEUGEOT 304**



1282 ccm - 65 PS  
Modelle 1971  
Probefahrt jederzeit  
Alleinvertretung in Spandau  
Verkauf, Kundendienst  
**AUTOHAUS Ebel**  
Spandau  
Neuendorfer Straße 11  
Ruf 3 33 31 46  
Werkstatt: Streitstraße 16-17  
Ruf 3 35 40 11



**NEUWAGEN GEBRAUCHTWAGEN ERSATZTEILE**

von 8-17 Uhr,  
auch sonnabends von 9-12 Uhr  
VW-Vertragswerkstatt  
Rudolf Girndt  
Spandau, Neuendorfer Straße 69  
neben der Bruno-Gehrke-Sporthalle  
Telefon 3 35 32 53 / 3 35 41 40

**AUTO-BOMBER-SPANDAU**



Tag - Freie Tankstelle - Nacht  
Reparaturwerkstatt  
Kfz-Teile und -Zubehör  
Kupplungen · Bremssteile und Bereifungen  
Kostenlose Motorüberprüfung von 8 bis 10 Uhr



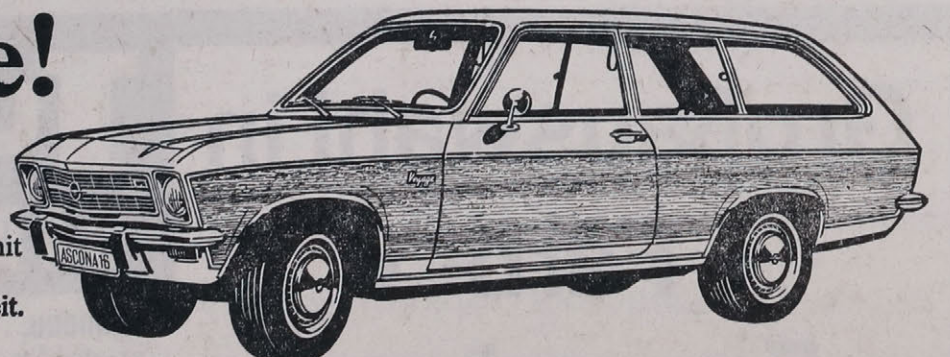
Berlin 20 (Spandau), Götzelstraße 132-140, Tel. 3 68 37 00/20

**Bon Voyage!**

Gute Reise mit dem Ascona Voyage von Opel.

Dem komfortabel ausgestatteten Familien-Reisewagen. 1.6 Ltr.-Motor mit 68 und 80 PS, mit sehr viel Platz und Komfort und eingebauter Opel-Sicherheit.

Wenn Sie wollen auch mit Opel-Dreigang-Vollautomatic.  
Wir informieren Sie gern.  
Ihr Opel-Händler



**Autohaus STURM**

Grünhofer Weg 30, Wilhelmstr. / Ecke Seeburger Str.,  
Altstädter Ring (am Rath.), Tel.-Sammel-Nr. 3 31 10 75



# Sprayen Sie auch?

Obwohl somit die Spraydose aus dem täglichen Leben nicht mehr fortzudenken ist und der Umgang mit ihr absolut einfach und unkompliziert ist, tauchen doch immer wieder Fragen auf, die zeigen, daß selbst ein simples „Knöpfchendrücken“ manches Mal Probleme mit sich bringt.

## Welcher Druck herrscht in der Spraydose?

Druck in der Spraydose ist nötig, um den Wirkstoff zu versprühen. Der Druck wird durch ein Treibmittel erzeugt - wobei ein Tropfen noch ausreicht, um den Wirkstoff nach draußen zu befördern.

Der Druck in einer Spraydose beträgt bei normaler Temperatur 2 bis 3 atü. Jedoch wird das Baupattern jeder Dose auf einen Mindestdruck von 10 atü und manchmal auf einen noch höheren Druck überprüft, bevor es in den Handel kommt.

Jede Spraydose verträgt somit ohne weiteres Temperaturen bis 50 Grad C. Das ist eine Temperatur, die normalerweise im Haushalt kaum auftritt. Und damit ist eine Spraydose in der praktischen Handhabung genauso sicher wie eine Bier- oder Mineralwasserflasche. Denn auch diese Behälter wird man wohl kaum im Backofen oder in der Nähe der Herdplatte aufbewahren.

## Ventil nach oben oder nach unten halten?

Normalerweise sind Spraydosen so konstruiert, daß sie aufrecht, also mit dem Ventil nach

oben, zu benutzen sind. Bestimmte Sprays, wie z. B. gewisse Teppichreinigungs- oder Fußsprays, müssen mit dem Ventil nach unten gehalten werden. Das ist aus der jeweiligen Gebrauchsanweisung zu entnehmen.

Wenn man andersrum verfährt, kann es passieren, daß nur das gasförmige Treibmittel entweicht und der Wirkstoff in der Dose bleibt. Dann hat man hinterher eine noch volle Dose, die aber nicht mehr zu gebrauchen ist. Und das liegt dann nicht etwa an der normalerweise absolut einwandfrei funktionierenden Spraydose, sondern an der falschen Handhabung.

## Wie nahe darf man 'rangehen'?

Im Grunde genommen so nahe wie Sie wollen. Passieren kann nichts, denn das bißchen Kältegefühl ist völlig harmlos und verschwindet im Nu. Aber der Wirkstoff wird bei einer zu geringen Sprühentfernung nicht richtig zerstäubt. Ein Optimum der Wirkung ist nur dann zu erreichen, wenn die Gebrauchsanweisung richtig beachtet wird. Wenn nichts gesagt wird, sollte bei flüssigen - also nicht schaumigen oder trockenen Wirkstoffen - ein Abstand von ca. 30 cm eingehalten werden.



Wenn Füße wählen könnten

würden sie sich für Schuhe von

**EBERT** entscheiden.



Mit Fußbettung u. für lose Einlagen

Nutzen Sie unser spez. 11-Weiten-System in Damen-, Herren- und Kinderschuh! Keine unpassenden Schuhe durch exakte Handvermessung Ihrer Füße.

**EBERT** Schuhe vom Fachmann

Nur Nehringstraße 32 Ecke Neue Christstraße, Nähe Schloß Charlottenburg • Tel. 307 28 38

Informieren Sie sich kostenlos durch unseren neuen Herbst-/Winter-Katalog!

## Für Sie

Wir bitten höflichst, davon Kenntnis zu nehmen, daß die neuen

### Frühjahrs-Modelle

bei uns eingegangen sind. Bild-Prospekte an der Kasse, auf Anforderung auch per Post.

**Mielech**

Fachgeschäft für Maschen-Moden Berlin 20 (Spandau), Charlottenstraße 23 Telefon: 3 33 22 85

## — Geld gegen Pfand! —

### „Leihhaus Wilhelmstadt“

Pichelsdorfer Str. 128, Nähe Metzger Platz, 3 31 65 86

Handarbeit wird zum Hobby mit Wolle aus Ihrem Fachgeschäft

## PINGOUIN

Marianne Krauthahn Spandau, Moritzstraße 22 (Nähe Carl-Schurz-Straße) • Ruf 3 33 19 05

PINGOUIN-Teppich-Knüpfsprogramm



Wenn es soweit ist...

schon vor dem ersten Schrei ... dann zu Spandaus altbekanntem Fachgeschäft!

Baby-Twen-Bett, Wickelkommoden, Kinderbetten, Etagenbetten

Alles, alles fürs Baby und Kleinkind! bis 8 Jahre

Die schönsten Modelle in Kleidern, Mänteln, Anzügen und Hüten bei

**KINDERWAGEN- UND BETTEN-** Ludwig

Charlottenstr. 25 Ruf 3 33 39 97



Jetzt können Sie Ihren Kohlebaeofen in 20 Min. selbst auf Strom umstellen aber nur mit Joskamot! 1000fach bewährt! Joska-Metallbau Bin. 13 (S'ndt), Wattstraße 3 Beratungen und Kundendienst in allen Bezirken 381 20 03

warum können Sie bei uns so günstig einkaufen\*



\* ganz einfach: Wir sind Mitglied des

**KAUFRING** - das bedeutet:

Geballte Einkaufskraft von 650 Kaufhäusern und Fachgeschäften auf allen Märkten der Welt



Heute empfehlen wir

Frühlingsfrische für Ihr Heim:

### Diolen-Stores

reich bestickt, mit Saum oder Bogenabschluß, ca. 290 cm hoch

m 7,90

### Schwere Struktur-Auslegeware

100 % Nylon, mit Kompaktschaumrücken, 400 cm breit

qm 19,80

### Zweisäulen-Tisch

höhenverstellbar, Nußbaum oder Palisander, 170 x 65 cm

129,-

### Aparte Rollengarnitur

mit losen Kissen, strapazierfähiges Flachgewebe, Armlehnen Skai, schwarz

690,-

# DENNINGER

DAS KAUFHAUS AM MARKT IN SPANDAU BREITE STR. 25-29 - TEL. 3 33 02 71



Ihr Spezialgeschäft für

Wild und Geflügel



Hirsch Reh · Fasanen Rebhühner Wildenten Wildschwein Frischgeflügel Gänsebrust u. Gänseschmalz

W. Handke

Spandau, Breite Straße 65 Telefon 3 33 37 95

RADIO

**Möller** Seit 1919

### Farbfernsehgeräte

in Großauswahl mit Garantie und Kundendienst 66-cm-Großbild

ab DM 1848,- bequeme Teilzahlung

SPANDAU, Breite Straße 47 Ruf 3 33 15 26 Sonnabend bis 18 Uhr geöffnet

## Ariel zum Reinweichen, 3-kg-Tragepackung nur 8,65

Gard-Haarspray Riesensprühdose ..... statt 5,45 nur 2,98

Elidor-Haarspray Riesensprühdose ..... statt 5,95 nur 2,95

Glänzer lastic Sonderangebot .. statt 3,25 nur 1,98

WC-Reiniger Riesensplastikdose ..... nur 1,65



Seit 1908



Seit 1908



Fortsetzung von Seite 1)  
 gangen. Doch über alle Zeiten hinweg bewahrte sich Spandau seine Eigenständigkeit. Einer der Gründe dafür ist sicher die geographische Lage. Industriegebiete, Wälder, Havel und Havelseen bilden einen Gürtel zwischen Spandau und seinen Nachbarbezirken

und verhindern so eine Verschmelzung des riesigen Häusermeeres. Doch die sich ständig verbessernden Verhältnisse im Straßenverkehr rücken den Bezirk von Jahr zu Jahr näher an seine Nachbarn heran. Fuhr noch Großvater von Spandau nach Berlin, so fährt der Enkel von Spandau in die City. Aber genau wie der Großvater und Vater lebt auch der Enkel gern in der Großstadt Spandau und auch die Neu-Spandauer gewinnen dieser Stadt im Grünen mit seinen herrlichen Waldgebieten und zahlreichen Wassersportmöglichkeiten bald viele gute Seiten ab.

## STELLENANGEBOTE

# Moderne Ausbildung

bei



Sie wollen das Jahr 2000 meistern - eine zukunftssichere Stellung erwerben. Kommen Sie zu uns. Wir bilden Sie aus. Wir fördern Sie.

Wir stellen her: Baumaschinen, Schienenfahrzeuge, Großförderanlagen, Schiffe, Rolltreppen und Gabelstapler.

In unseren Werken in Dortmund, Berlin, Hagen, Hattingen und Lübeck, in unseren mehr als 40 Niederlassungen und Verkaufsbüros im In- und Ausland können Sie sich entfalten.

9000 Mitarbeiter stehen Ihnen zur Seite. Schulabgängern bieten wir eine gute Fachausbildung in den Berufen:

**Maschinenschlosser**  
**Stahlbauschlosser**  
**Betriebsschlosser**  
**Dreher**  
**Möbeltischler**  
**Lackierer**  
**Fräser**  
**Bohrer**

Bewerbungen mit handgeschriebenem Lebenslauf, Abschrift des letzten Schulzeugnisses und Lichtbild erbitten wir an die Ausbildungsabteilung.

## ORENSTEIN & KOPPEL

AKTIENGESELLSCHAFT

1 Berlin 20 (Spandau), Brunsbütteler Damm 144-208

### Dem Kunststoff gehört die Zukunft

Wir suchen:

**Werkzeugmacher**

(2 Schichten)

**Maschinenführer**

(3 Schichten)

**Maschinenhelfer**

(3 Schichten)

Arbeitszeit: 5-Tage-Woche, 40 Stunden. - Wir gewähren Sonderleistungen. Zu einem persönlichen Gespräch sind wir gerne bereit; oder rufen Sie uns an.

**Continentrale Metall-Gesellschaft mbH.**

1 Berlin 20, Brunsbütteler Damm Nr. 82/102, Telefon: 3 31 40 87

### Lehrlinge

männlich und weiblich, gesucht.

Sportler bevorzugt

**Sport-Lüder**

Spandau, Kinkelstr. 53  
 Ecke Charlottenstraße  
 Ruf 3 33 64 59

### Lagerarbeiter

bei guter Bezahlung und guten sozialen Leistungen sucht

**Röhren- und Stahlager GmbH**

1 Berlin 20, Altonaer Straße 59/61  
 Telefon 3 31 10 31

Wir stellen ein:

**Maschinenschlosser**

**Bleeschlosser**

**Betriebselektriker**

**Lagerhalter**

(mit Materialkenntnissen)

**AMA Gesellschaft für Apparate, Maschinen und Armaturen m. b. H.**  
 1 Berlin 20, Rauchstraße 43-44  
 Telefon 3 35 29 84 und 3 35 47 14

### Erstklassige Konditor

für sofort oder später gesucht. Höchstlohn.

**Konditorei Bergmann,**  
 Siemensstadt, Siemensdamm 47,  
 Telefon 3 81 27 67



Wir stellen ein:

**Betriebsschlosser**  
**Maschinenschlosser**  
**Betriebselektriker**

Für diese Aufgabengebiete erbitten wir Bewerbungen von erfahrenen Kräften, die in der Lage sind, selbständig komplizierte Arbeiten zu übernehmen. Der Lohn entspricht den hohen Anforderungen.

Verbilligter Mittagstisch im Werk.

Vorstellung erbeten Montag bis Freitag in der Zeit von 8 bis 9 Uhr und 14 bis 17 Uhr.

**Hugo Reinz GmbH**

Berlin 20,  
 Brunsbütteler Damm 116-118  
 Telefon: 3 31 60 62



**EISKREM**

sucht ab sofort für Berlin-Nord einen **Reisenden**

Wir wünschen uns als Mitarbeiter einen kaufmännisch gebildeten Herrn mit guten Umgangsformen. Einer zuverlässigen und fleißigen Kraft bietet sich eine gesicherte Existenz mit Aufstiegsmöglichkeiten. Neutraler Pkw wird zur Verfügung gestellt.

Interessierte Herren bitten wir, Ihre Bewerbung mit handgeschriebenem Lebenslauf und sonstigen Unterlagen über den beruflichen Werdegang zu richten an:

Niederlassung: 1 Berlin 52, Ollenhauerstraße 14

## LEHRLINGE gesucht

zur Ausbildung im Gebäudereinigerhandwerk

zum 1. April 1971 oder später.

- 3 Jahre Lehrzeit -

Gründliche Ausbildung wird gewährleistet. Nach beendeter Lehrzeit gute Verdienst- und Aufstiegsmöglichkeiten in unserem Betrieb mit 2980 Beschäftigten.

**Gegenbauer & Co. KG**

1 Berlin 30, Potsdamer Straße 72 (Nähe Lützowstr.)

Zur Unterstützung unserer Geschäftsleitung suchen wir einen bilanzsicheren, in der Betriebsabrechnung erfahrenen, organisatorisch befähigten, mit dem Einkauf und Verkauf vertrauten

## kaufmännischen Angestellten

Aufstiegsmöglichkeiten sind gegeben. Schriftliche Bewerbungen unter Bekanntgabe des frühesten Eintrittstermins und der Gehaltsansprüche erbitten wir an

**AMA Gesellschaft für Apparate, Maschinen und Armaturen m. b. H.**  
 1 Berlin 20, Rauchstraße 43-44

Am 26. Februar 1971  
 Eröffnung des neuen Geschäftes  
 in der „Wohlstandsrüine“

darum nur noch bis  
 20. Februar 1971

## Berlins größte Teppichverkaufsschau

Morgen, langer Sonnabend, bis 18 Uhr geöffnet

# Teppich-Matuschke macht in der Verkaufshalle noch kurze Zeit weiter!

Der Ladenneubau geht seiner Vollendung entgegen! Die große Hallenverkaufsschau läuft nur noch kurze Zeit mit besonders günstigen Angeboten. Die Umlagerung der Ware soll vermieden werden, deshalb gehen unsere Preise noch weiter 'runter! Das ist eine einmalige Gelegenheit, zu einem schönen Teppich oder Teppichboden zu kommen. Parkmöglichkeiten neben der Verkaufshalle.

### Mechanische Teppiche

**Tournay-Teppich**  
 100% Wollkammgarn  
 ca. 250/350  
 statt 475,- nur **348,-**

**Tournay-Teppich**  
 100% Wollkammgarn  
 ca. 300/400 statt 598,- nur **448,-**

**Tournay-Teppich**  
 100% Wollkammgarn  
 ca. 300/400  
 statt 998,- nur **678,-**

### Auslegeware

**Schlingenware, I. Wahl**  
 bis 500 cm breit  
 uni, CS-Rücken  
 qm statt 25,- nur **17,90**

**Nylon-Schlinge, 3000 qm**  
 bis 400 breit  
 Sonderposten, statt 42,- **24,50**

**Veloursauslegeware**  
 bis 400 breit, statt 44,- **29,50**

### Teppich-Fliesen

**Panzerfeste Nadelfilzfliesen**  
 45/45, frei verlegbar,  
 rollstuhlfest  
 qm statt 39,80 nur **21,-**

**Boucléfliesen**  
 sehr strapazierfähig  
 qm statt 39,50 nur **23,-**

**Veloursfliesen**  
 frei verlegbar  
 qm statt 49,50 nur **33,-**

### Echte Orientteppiche

**Poshti-Brücke** nur **18,50**

**Schiraz-Brücke**  
 1. Qual., ca. 70/140 nur **179,-**

**Hamedan-Brücke**  
 beste Ware,  
 ca. 100/200 nur **198,-**

**Täbris-Teppich**, ca. 300/400  
 Einmalig! nur **3350,-**

### Gardinen

**Diolen-Tüll** 300 br., lfd. m **8,-**

**Dralon-Jacquard-**  
**Muster** lfd. m **9,-**

**Uni-Dralon-Struktur**  
 120 breit, lfd. m **10,-**

**Leinen-Struktur-**  
**Dralon** lfd. m **11,50**

**Florentiner-Diolen**  
 240 hoch, lfd. m **29,-**

**mit Sockelspitze**  
 300 hoch, lfd. m **38,-**

## Erstmalig in Spandau: Riesenauswahl in Orient-Teppichen und Brücken

Um bei dem zu erwartenden Trubel eine individuelle Beratung zu ermöglichen, ist es zu empfehlen, möglichst in den Vormittagsstunden Ihren Besuch vorzunehmen. Gute Parkmöglichkeiten vorhanden.

Spandau, Klosterstr. 39-42

An der Bahnunterführung  
 Neben dem neuen Fernmeldeamt

Besichtigung tägl. von 9 - 21 Uhr, auch sonntags. Verkauf tägl. von 9 - 18.30 Uhr